



**ФЕДЕРАЛЬНАЯ АНТИМОНОПОЛЬНАЯ СЛУЖБА**

**О проводимой ФАС России работе по  
формированию и внедрению  
коммерческой инфраструктуры рынка в  
сфере железнодорожного транспорта**

**Методический совет ФАС России по  
тарифному регулированию**

**г. Москва**

**Реутов Е.В., заместитель начальника Управления  
антимонопольного и тарифного регулирования транспорта и  
связи ФАС России**

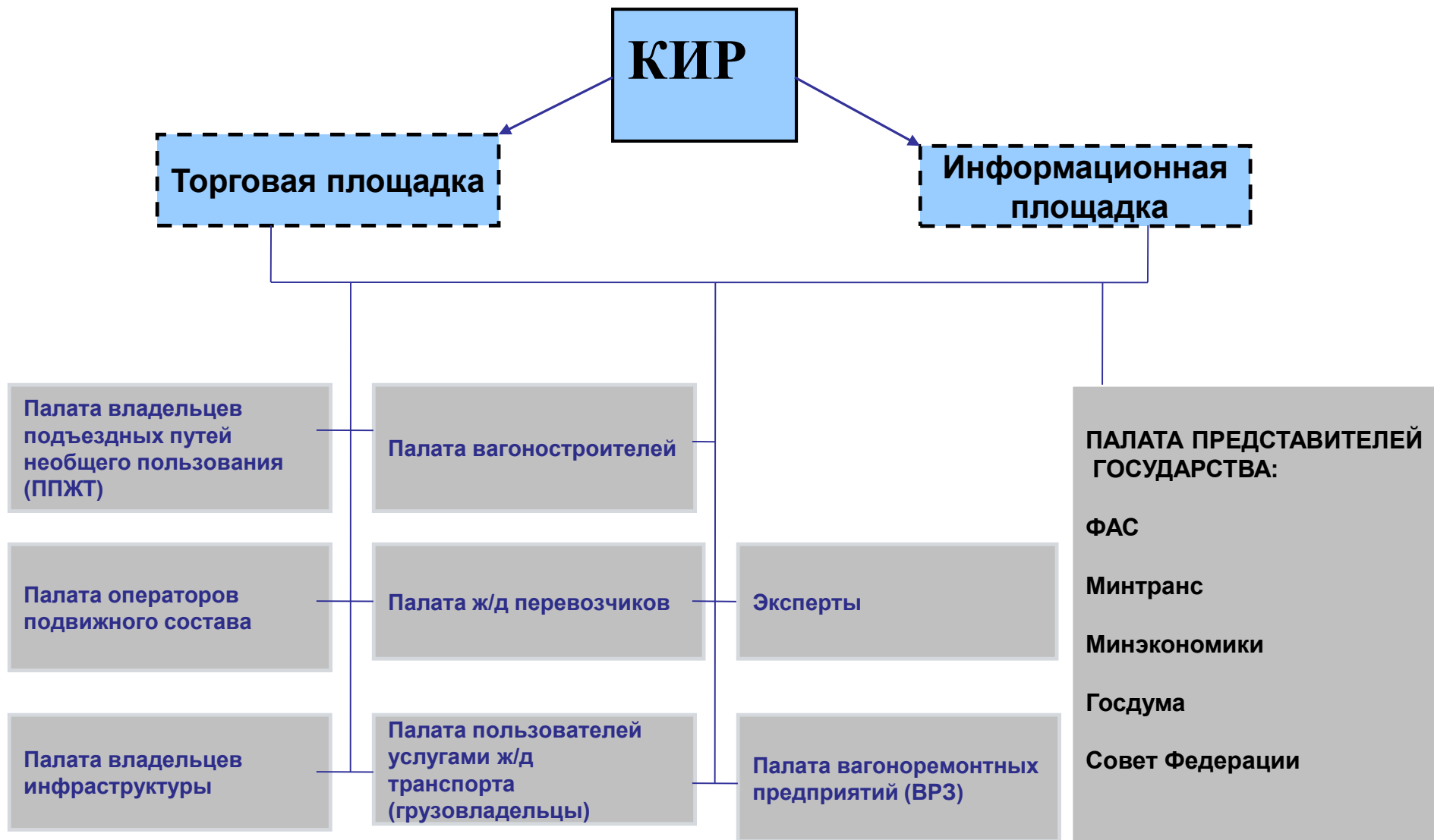
**Апрель 2016 г.**

На совещании по вопросам развития угольной промышленности (г. Кемерово, 24.01.2012)  
**В.В. Путин** сформулировал следующую задачу:

*«в целях координации работы и обеспечения баланса интересов участников рынка железнодорожных перевозок необходимо создать саморегулируемую организацию, аналогичную «Совету рынка», который действует в сфере электроэнергетики»*

- **Организованные торги, работающие по утвержденным правилам. В 2012 году ФАС России с участием ОАО «РЖД», представителей крупнейших грузоотправителей, операторов, проведены «модельные торги», которые показали работоспособность торговой площадки вагонов.**
- **Требуется создать Совет рынка грузовых железнодорожных перевозок, который на принципах «сорегулирования» готовит предложения по изменению нормативно-правовых актов в части, касающейся учета расширяющихся рыночных отношений, в замещение хозяйственно-административных отношений, закрепленных в ФЗ от 10.01.2003 № 18-ФЗ «Устав железнодорожного транспорта Российской Федерации», Правилах перевозок, утвержденных Минтрансом России (Правила рынка VS Правил поведения).**

# Состав участников Коммерческой инфраструктуры рынка



## 11 заседаний Рабочей группы КИР



**2013 – 2015 гг.**

1. Формирование коммерческой инфраструктуры рынка в сфере железнодорожного транспорта.
  - План создания КИР.
  - Дорожная карта мероприятий по запуску в эксплуатацию коммерческой инфраструктуры рынка грузовых железнодорожных перевозок.
  - План мероприятий по изменению нормативных правовых актов.
2. Необходимые условия развития регулярного грузового движения.
3. Необходимые условия для развития организованных торгов в соответствующих сегментах рынка в сфере железнодорожных перевозок. Произведена сегментация услуг железнодорожного транспорта.
4. Дополнены стандарты раскрытия информации субъектами естественных монополий в сфере железнодорожных перевозок.
5. Сформирована организованная площадка грузоотправителей.
6. Разработана и принята концепция формирования коммерческой инфраструктуры рынка в сфере железнодорожного транспорта, направленная на сорегулирование производства и оборота услуг по перевозкам грузов в целях обеспечения недискриминационного доступа всех заинтересованных организаций (участников перевозочного процесса) на рынок для ведения предпринимательской деятельности.

7. Подготовлены и приняты проекты документов для создания Совета транспортного рынка.
  - Положение о Рабочей группе «Коммерческая инфраструктура рынка грузовых железнодорожных перевозок».
  - Устав Ассоциации «Коммерческая инфраструктура рынка грузовых железнодорожных перевозок».
8. Изучена разработанная методика оценки профицита/дефицита подвижного состава и предварительная оценка ёмкости рынка услуг по отстою грузовых вагонов.
9. Изучены перспективы развития инфраструктуры общего пользования железнодорожного транспорта.
10. Предпосылки внесения изменений в Постановление Правительства Российской Федерации от 25.11.2003 № 710 «Об утверждении Правил недискриминационного доступа перевозчиков к инфраструктуре железнодорожного транспорта общего пользования».
11. Последствия внесения изменений в Приказ Минтранса России от 14.11.2005 № 137 «Об организации работы по осуществлению пономерного учета железнодорожного подвижного состава, контейнеров, эксплуатируемых на путях общего пользования».

12. Рассмотрены вопросы тарификации при перевозке подвижного состава поездным локомотивом до «грузовых фронтов».
13. О ходе реализации Плана мероприятий (дорожной карты) «Развитие конкуренции и совершенствование антимонопольной политики», Плана мероприятий по развитию конкуренции на железнодорожном транспорте.
14. Разработаны нормативно-правовые условия развития конкуренции на рынке грузовых железнодорожных перевозок в сегменте регулярного грузового движения
15. Разработан сайт коммерческой инфраструктуры рынка в сфере железнодорожных перевозок (kirrail.org).
16. Внедрены в эксплуатацию модули КИР
  - модуль «Размещение подвижного состава на путях необщего пользования»).
  - - модуль «Купля-продажа запасных деталей грузовых вагонов».
  - - реализован сервис КИР «Информация об отказах получателя в приеме порожних вагонов».
  - - модуль «Аренда и продажа контейнеров».
  - - модуль «Страхование».



# Сайт Коммерческой инфраструктуры рынка в сфере грузовых железнодорожных перевозок <http://kirrail.org>



КОММЕРЧЕСКАЯ  
ИНФРАСТРУКТУРА РЫНКА

О проекте

Модули КИР

Дополнительные сервисы

Политика безопасности

Документация деятельности

Справочная информация



Временное размещение вагонов на подъездных путях



Предоставление подвижного состава



Купля-продажа деталей грузовых вагонов



Услуги железнодорожных терминалов и ППЖТ по обработке грузов



Контейнерные стоки



Комплексная услуга перевозки

# Запланированные модули КИР

Купля-продажа деталей грузовых вагонов	✓	Предоставление подвижного состава под погрузку	Продажа твердых ниток графика	
Временное размещение (отстой) вагонов на подъездных путях необщего пользования	✓	Услуги ж/д терминалов и ППЖТ по обработке грузов	Деятельность вагоноремонтных предприятий	
Определение сквозной ставки на перевозку		Продажа грузовых вагонов на открытых торгах	Предоставление под погрузку и продажа контейнеров	✓
Сервис «Информация об отказе получателя в приеме порожних вагонов»	✓	Услуги промывочно-пропарочных станций	Страхование	✓

## Описание сервиса Отказы получателя в приёме порожних вагонов

### Описание сервиса

Сервис «Отказы получателя в приеме порожних вагонов» позволяет пользователю системы КИР осуществлять проверку и дальнейший мониторинг вагонов на наличие отказов получателя в приеме порожних вагонов. Мониторинг осуществляется по номерам вагонов, используя данные сервиса «уведомления для владельцев вагонов» в разделе онлайн справочники сайта ОАО «РЖД» ([http://cargo.rzd.ru/cargo-notice/public/ru?STRUCTURE\\_ID=5180&page5753\\_4412](http://cargo.rzd.ru/cargo-notice/public/ru?STRUCTURE_ID=5180&page5753_4412)).

Работа сервиса построена по методу получения данных с интервалами между запросами 10 минут. После формирования и направления запроса система направляет пользователю, добавившему номера вагонов в систему, уведомления с содержанием информации об отказе. Информация включает в себя следующие данные:

- Номер вагона;
- Станция назначения порожнего вагона (Код);
- Причина отказа;
- Дата и время уведомления по МСК;

История отслеживания номера вагона начинает сохраняться накопительным методом с момента его добавления в систему.

### Условия пользования

Сервис «Отказы получателя в приеме порожних вагонов» доступен зарегистрированным пользователям системы КИР. Плата за пользование функционалом не взимается. Ограничение по количеству добавляемых номеров вагонов отсутствует. Для каждой учетной записи пользователя доступна возможность добавления уникальных номеров вагонов. Все добавленные записи номеров вагонов хранятся в системе неограниченное время.


### Уведомления

Уведомления публикуются на сайте КИР в разделе **Дополнительные сервисы** → **Отказы получателя в приеме порожних вагонов** и методом рассылки на электронный адрес пользователя.

Адрес электронной почты, на который доставляется уведомление, по умолчанию устанавливается при регистрации в системе КИР. В разделе [Настройка уведомлений](#) доступна возможность его изменить или отключить данный способ уведомления. В таком случае, результат запроса уведомления «Отказы получателя в приеме порожних вагонов» вы сможете увидеть только на сайте в одноименном разделе.

### Безопасность

Информация о добавленных пользователем вагонах в систему, а также уведомления, не доступна другим пользователям системы. Все внесенные данные пользователем являются конфиденциальной информацией и не подлежат распространению и передаче третьим лицам Администрацией системы КИР.

 Отправить уведомление в «РЖД» \*

Согласование и направление вагонов в отстой позволяет собственникам подвижного состава напрямую с сайта направлять уведомление в ОАО «РЖД» в соответствии с правилами о приеме вагона к перевозке.

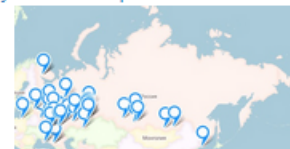
\* Уведомление отправляется в ОАО «РЖД» администратором системы после успешного заключения сделки между собственником вагонов и собственником подъездных путей.

## Поиск и бронирование путей необщего пользования для отстоя вагонов.

На сегодняшний день в системе добавлено и доступно к бронированию для отстоя вагонов:

- путей необщего пользования: **91**;
- общей протяжённостью: **385234 м.**

Поиск путей необщего пользования на карте



Выберете интересующую дорогу для поиска подъездного пути:


Не имеет значение



Поиск

Если вы владелец путей необщего пользования добавьте подъездной путь.

[+ Добавить подъездной путь](#)

 на печать

#	Железная дорога 	Станция (Код)	Стоимость, от (НДС)	Длина путей (условных вагонов, шт.)	Подробнее
1	Горьковская	Муром 1 (240000)	190 руб. (с учётом НДС)	2100 м. (Условных вагонов: 150)	<a href="#">🔍 Детальная информация</a>
2	Горьковская	Починки (261307)	208 руб. (с учётом НДС)	11283 м. (Условных вагонов: 805)	<a href="#">🔍 Детальная информация</a>
3	Горьковская	Восстание (250904)	177 руб. (с учётом НДС)	6500 м. (Условных вагонов: 464)	<a href="#">🔍 Детальная информация</a>
4	Горьковская	Киров-Котласский (270306)	150 руб. (с учётом НДС)	11200 м. (Условных вагонов: 800)	<a href="#">🔍 Детальная информация</a>
5	Дальневосточная	Артем-Приморский 3	550 руб.	2800 м.	<a href="#">🔍 Детальная информация</a>

# Преимущества пользования модулем



**Владелец подвижного состава**



Упрощенный поиск путей



Актуальность информации по ценам за услугу



Прозрачность рынка



**Грузоотправитель**



Сокращение тарифа за порожний пробег



Минимальное расстояние для подачи вагона



Свободные подъездные пути грузоотправителя от подвижного состава, не имеющего грузовой базы



**Владелец подъездных путей**



Дополнительная площадка для продажи услуг



Мониторинг и улучшенное восприятие рынка



Согласование подвода вагона в отстой в упрощенном режиме



В условиях падения грузовой работы на сети, предоставляется возможность выполнять работы по подаче и уборке подвижного состава



**Владелец инфраструктуры общего пользования имеет возможность создать условия для временного элиминирования с сети излишнего вагонного парка**



Продажа Покупка

[Главная](#) » [Ремонтопригодные детали](#)

### Объявления о покупке ремонтпригодных деталей вагонов

[✦ Подать объявление](#)

#### Справочная информация

- [+ Нормативная база](#)
- [+ Отраслевые стандарты](#)
- [+ Государственные стандарты](#)
- [Описание и чертежи деталей](#)

#### Новости отрасли

[Транспортные происшествия на ЖД](#)

[Предписания контролирующих органов](#)

[Сведения о вагонах с задвоеными боковыми рамами](#)

[Показатели ж/д отрасли в сфере ремонта подвижного состава](#)

[Новости портала](#)

[Потенциально-опасные боковые рамы](#)

#### Полезные сервисы

[Информация по забракованным деталям — РОСЖЕЛДОР](#)

[Информация по забракованным](#)

Регион	Боковая рама	Надрессорная балка	Колесная пара	Автосцепка	Поглощающий аппарат	Тяговый хомут	Лом
.	0	0	0	0	0	0	0
Башкортостан респ.	2	0	1	0	1	0	0
Карелия респ.	0	0	7	0	0	0	0
Татарстан респ.	5	0	1	0	0	0	0
Приморский край.	13	17	16	0	0	0	0
Хабаровский край.	0	0	14	0	0	0	0
Астраханская обл.	1	0	0	1	1	0	0
Белгородская обл.	11	10	31	14	4	6	0
Владимирская обл.	0	12	1	0	0	0	0
Иркутская обл.	0	0	0	1	1	1	0
Кировская обл.	1	0	1	0	0	0	0
Курганская обл.	0	0	2	0	0	0	0
Омская обл.	0	0	5	0	0	0	0
Пензенская обл.	1	0	1	0	0	0	0
Саратовская обл.	1	0	1	0	0	0	0
Свердловская обл.	3	1	1	0	0	0	0

С помощью сервиса можно купить или продать ремонтпригодные, неремонтпригодные, а также новые детали.

Также на площадке размещена обширная справочная информация:

- действующая нормативная база и документация по предмету указанного модуля КИР
- перечень дефектов и износов
- схемы и характеристики моделей грузовых вагонов и тележек грузовых вагонов
- отраслевые и государственные стандарты.
- аналитика транспортных происшествий на железнодорожном транспорте
- аналитика показателей железнодорожной отрасли в сфере ремонта подвижного состава,
- предписания контролирующих органов
- сведения о вагонах с задвоенными рамами,
- ежемесячный реестр забракованных гарантийных боковых рам в эксплуатации,
- пономерной список грузовых вагонов с поглощающими аппаратами несоответствующего класса энергоемкости, выпущенных частными вагоно-ремонтными предприятиями и иная информация.

## Для покупателя деталей грузовых вагонов:

- ✓ Обеспечение сайтом прозрачности сделки;
- ✓ Удобный поиск запасных частей по географическому фактору;
- ✓ Удобный поиск запасных частей благодаря различным вариациям запроса (состояние детали, год изготовления, толщина обода, необходимость ремонта, стоимость);
- ✓ Возможность подать свое объявление о потребности в запчастях;
- ✓ Просмотр карты с местонахождением деталей грузовых вагонов по продавцам;
- ✓ Справочная информация в сфере ремонта и изготовления деталей грузовых вагонов;
- ✓ Актуальные новости в сфере ремонта и изготовления деталей грузовых вагонов;
- ✓ Обширная география деталей грузовых вагонов – все на одном сайте;
- ✓ Конкурентная цена за детали по регионам;
- ✓ Экономия временных, трудовых и финансовых ресурсов

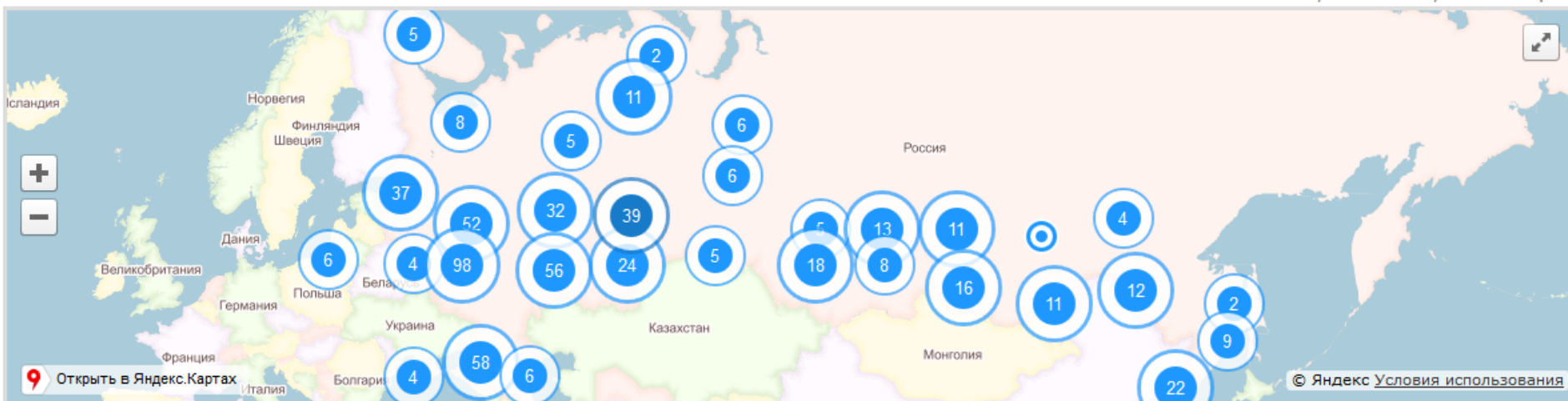
## Для продавца деталей грузовых вагонов :

- ✓ Прозрачность сделки;
- ✓ Возможность рекламы своей компании;
- ✓ Активный поиск клиентов;
- ✓ Экономия временных, трудовых и финансовых ресурсов



### Карта контейнерных стоков

Карта контейнерных стоков (596)



Регион  Город  Железная дорога  Жд станция  Все стоки  Длина контейнера  Поиск Сброс

ООО "ПЖТ-55"

г. Екатеринбург, пл. Первой пятилетки

Ближайшая ЖД станция:

Екатеринбург-Товарный, Свердловская

20-ft

Прием

Отправка

Наличие ЖД подъездных путей

Хранение

Данилова Анастасия Андреевна

+7(952)138-44-46

[a.danilova@uralmash.ru](mailto:a.danilova@uralmash.ru)

## Для поставщика:

- Новая площадка по предоставлению контейнеров, новый инструмент продаж;
- Улучшение показателей работы контейнерного парка;
- Визуализация данных о месте нахождения контейнеров различных компаний.

## Для покупателя:

- Возможность поиска контейнеров по всей стране;
- Появление конкурентных предложений в открытом доступе

Модуль будет способствовать контейнеризации потоков в Российской Федерации, чем будет выводить Российскую Федерацию на передовые позиции в мировом рейтинге по данной составляющей. Также модуль позволит увеличивать экспортный/импортный грузооборот с иными странами, тем самым развивая экономику страны в целом. Для пользователей модуля неременным преимуществом по сравнению с другими отправлениями станет сокращение затрат.

## Страхование грузовых вагонов



«Росгосстрах» — официальный партнёр проекта


[Официальный сайт Росгосстрах](#)

Цели страхования

Застрахованные риски и расходы

Размер страхового возмещения

Исключения из страхового покрытия

 Калькулятор стоимости страхового полиса

### Цели страхования

1. Возможность сохранения позиций клиента на рынке, независимо от величины материального и/или финансового ущерба.
2. Получение доступа к консультационным, юридическим, сюрвейерским ресурсам страховщика, минимизация собственных затрат на выстраивание системного подхода к безопасной деятельности компании.
3. Получение конкурентного преимущества на рынке оказания логистических услуг.
4. Страхование залогового и/или лизингового подвижного состава.

### Застрахованные риски и расходы

1. «Росгосстрах» обеспечивает страховую защиту средства железнодорожного транспорта (далее - СЖТ) от риска утраты (гибели) и/или повреждения, произошедшие в результате, в том числе:
  - о крушения средства железнодорожного транспорта;
  - о аварии средства железнодорожного транспорта;
  - о пожара, взрыва на средстве железнодорожного транспорта;
  - о противоправных действий третьих лиц;
  - о стихийных бедствий;
  - о любых других событий (непоименованный список рисков).
2. Необходимые и целесообразные расходы, произведенные с целью уменьшения ущерба от страхового случая.



**КОММЕРЧЕСКАЯ  
ИНФРАСТРУКТУРА  
РЫНКА**



**СПБМТСБ**

Санкт-Петербургская Международная  
Товарно-сырьевая Биржа



Формирование индексов цен:

- предоставления вагонов;
- перевозки.



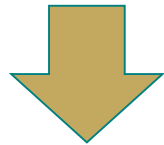
**Регулярность!**

**Высокое качество  
перевозки!**

**Соблюдение сроков  
доставки грузов!**

**Биржевой комитет принял решение о создании торговой системы по продаже железнодорожных перевозок регулярными грузовыми поездами через организованные торги на ЗАО «СПбМТСБ».**

**Создана рабочая группа по разработке и реализации проекта движения грузовых поездов с нефтепродуктами по расписанию.**



- **Организация баланса спроса и предложения**
- **Обеспечение прозрачности реализации услуг регулярного грузового движения по расписанию**



# Проблематика участников торгов на СПБМТСБ в части транспортировки нефтепродуктов



**СПБМТСБ**

Санкт-Петербургская Международная  
Товарно-сырьевая Биржа

WELCOME



- ✓ Отправка нефтепродукта (до 30 дней)
- ✓ Перевозка нефтепродукта (дни зависят от расстояние перевозки и иных факторов)
- ✓ Выгрузка нефтепродукта (до 3 дней)

**ТРАНСПОРТИРОВКА 33 ДНЯ И БОЛЕЕ**



# Торговая система «регулярные грузовые поезда» - ликвидация рисков

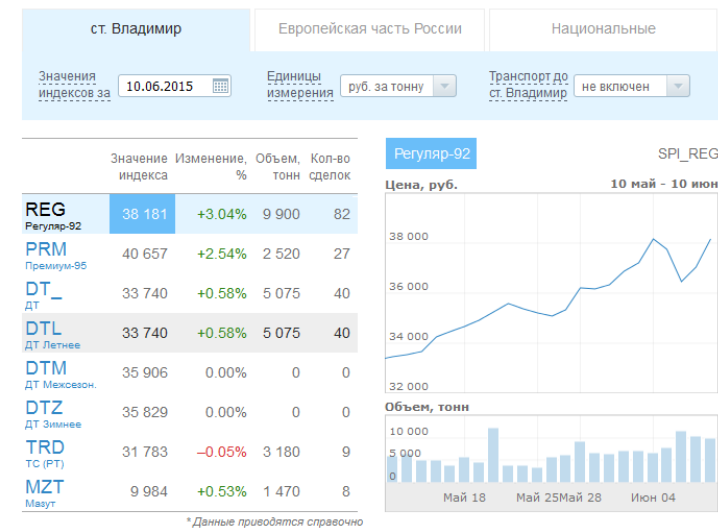
завтра

через  
неделю

через 2  
недели



## Биржевые индексы цен нефтепродуктов СПБМТСБ



**СРОК ДОСТАВКИ  
ВЫБИРАЮ САМ**

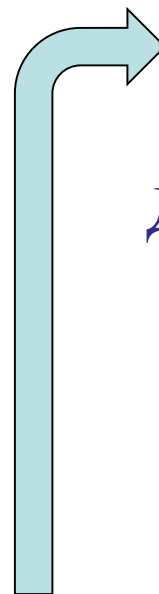
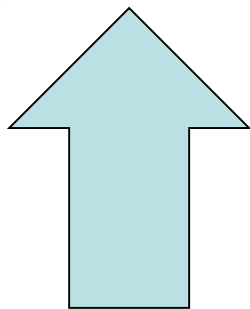
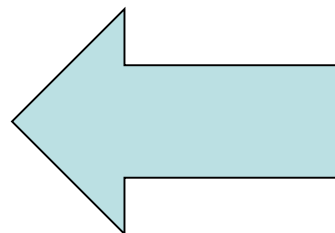
**ДОСТАВЯТ В СРОК**



# Предоставление возможности участия в Коммерческой инфраструктуре рынка грузовых железнодорожных перевозок хозяйствующим субъектам стран – участников ЕЭП



**КОММЕРЧЕСКАЯ  
ИНФРАСТРУКТУРА  
РЫНКА**



**Договор о Евразийском  
экономическом союзе  
Вступил в силу с 01.01.2015**





# Перечень мероприятий в рамках развития коммерческой инфраструктуры рынка в сфере транспорта

№	Вопрос повестки заседания Рабочей группы
1	Обсуждение возможности применения расчетной схемы в рамках КИР через третье лицо (агента) по аналогии с клирингом в биржевой деятельности.
2	Обсуждение финансирования проектов КИР за счет взносов членов РГ КИР, в частности с применением механизмов простого товарищества.
3	Разработка сервиса КИР по обработке данных, представляемых ОАО «РЖД» в соответствии с приказом ФАС России № 158/14 от 13.03.2014 «Об утверждении форм, сроков и периодичности раскрытия информации субъектами естественных монополий в сфере железнодорожных перевозок»
4	Запуск и обсуждение модуля КИР «Продажа и аренда контейнеров»
5	Запуск и обсуждение модуля КИР «Страхование»

# Перечень мероприятий в рамках развития коммерческой инфраструктуры рынка в сфере транспорта

№	Вопрос повестки заседания Рабочей группы
6	Выстраивание взаимодействия с ОАО «РЖД» по вопросам реализации отдельных функций модулей КИР, а именно – электронное согласование отстоя порожних вагонов; признание паспортов легитимности деталей и пр.
7	Формирование и внедрение Реестра недобросовестных поставщиков транспортных услуг.
8	Запуск модуля КИР «Предоставление вагонов под погрузку» (запуск модуля запланирован на 30 декабря)
9	Формирование площадки по подготовке на принципах «сорегулирования» предложений по изменению нормативных правовых актов в части, касающейся учета расширяющихся рыночных отношений, в замещение хозяйственно-административных отношений
10	Формирование плана нормативных правовых актов, требующих редактирования, доработки и актуализации
11	Обсуждение необходимости разработки и внедрения модуля КИР, направленного на формирование конкурентного и прозрачного рынка оказания услуг в прямом смешанном сообщении и непрямом смешанном сообщении

# СПАСИБО ЗА ВНИМАНИЕ!



[www.fas.gov.ru](http://www.fas.gov.ru)



FAS-book



rus\_fas



fasovka



fas\_rus